

PROFESSIONAL

Oase<sup>®</sup>  
LIVING WATER

WATER TECHNOLOGY

## GEWÄSSERTHERAPIE

Behandlungslösungen für Seen und Teiche.



## Natürliche Gewässer und Schlammabbau



Seen sind lebendige Gewässer, die sich verändern und weiterentwickeln. Je nach Umgebung können sie schneller oder langsamer verschlammten. Hinzu kommen unterschiedliche äußere Einflüsse wie Überreste von Pflanzen, Tieren, Nahrungsreste, Laub oder auch umliegende Landwirtschaft, Industriebetriebe oder Kläranlagen, die zu vermehrter Verschlammung führen. In den meisten Fällen behindert der übermäßige Schlamm die Nutzung der Gewässer, ob als Fischweiher, Badesee oder große Talsperre.

## Qualität aus Deutschland

Da OASE Produkte sowohl in großen Seen als auch in kleinen Teichen eingesetzt werden, ist es wichtig, dass unsere Kunden wissen, wie unsere Produkte funktionieren. Bei korrekter Anwendung sind die Produkte von OASE WATER TECHNOLOGY für Anwender wie auch für Fische und höher entwickelte Wasserpflanzen sicher. Kontinuierlich arbeiten wir daran, bei all unseren Produkten eine dauerhafte Qualität und Funktionstüchtigkeit zu gewährleisten.

Neben unseren anderen Produkten zur Wasseraufbereitung wird das Sortiment von OASE WATER TECHNOLOGY in unserem deutschen Kompetenzzentrum hergestellt, welches sich sowohl auf die Produktentwicklung, als auch auf die Produktion und die Qualitätskontrolle fokussiert. Die in einigen unserer Produkte enthaltenen, speziell gezüchteten, Mikroorganismen werden ebenfalls hier produziert. Auf diese Weise stellen wir sicher, dass alle OASE Produkte durchgängig eine bestmögliche Qualität aufweisen.

## Wasserlaboranalysen und -tests



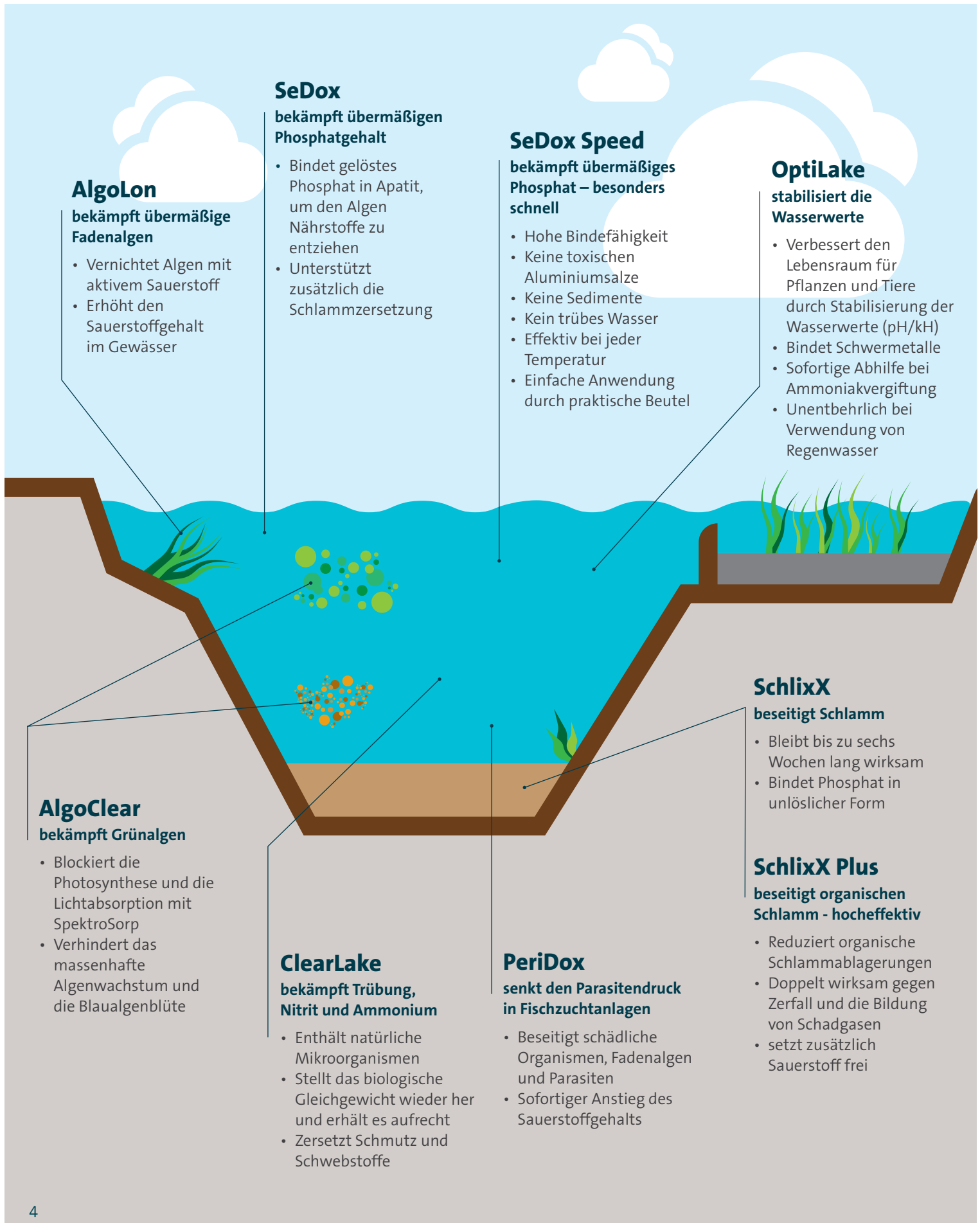
Vor der Arbeit an Seen und anderen Gewässern empfehlen wir zunächst, den Zustand des Wassers zu analysieren. OASE WATER TECHNOLOGY bietet Testkits zur Eigenanwendung für die wichtigsten Wasserwerte an. Für eine umfangreichere Wasseranalyse bietet OASE die Möglichkeit, Wasserproben einzuschicken und im eigenen Labor untersuchen zu lassen.



Bei dieser Wasseranalyse werden Nitrit, Nitrat, Ammoniak, pH-Wert, Carbonathärte (KH), Gesamthärte (GH), Phosphat, Gesamt-Phosphat und elektrische Leitfähigkeit gemessen.

Artikelnummer	
76492	Wasseranalyse
76494	Zusätzliche Tests
76498	PH-Schnelltest
76499	KH-Schnelltest

# Produktübersicht



## AlgoLon

bekämpft übermäßige Fadenalgen

- Vernichtet Algen mit aktivem Sauerstoff
- Erhöht den Sauerstoffgehalt im Gewässer

## SeDox

bekämpft übermäßigen Phosphatgehalt

- Bindet gelöstes Phosphat in Apatit, um den Algen Nährstoffe zu entziehen
- Unterstützt zusätzlich die Schlammzersetzung

## SeDox Speed

bekämpft übermäßiges Phosphat – besonders schnell

- Hohe Bindefähigkeit
- Keine toxischen Aluminiumsalze
- Keine Sedimente
- Kein trübes Wasser
- Effektiv bei jeder Temperatur
- Einfache Anwendung durch praktische Beutel

## OptiLake

stabilisiert die Wasserwerte

- Verbessert den Lebensraum für Pflanzen und Tiere durch Stabilisierung der Wasserwerte (pH/kH)
- Bindet Schwermetalle
- Sofortige Abhilfe bei Ammoniakvergiftung
- Unentbehrlich bei Verwendung von Regenwasser

## AlgoClear

bekämpft Grünalgen

- Blockiert die Photosynthese und die Lichtabsorption mit SpektoSorp
- Verhindert das massenhafte Algenwachstum und die Blaualgenblüte

## ClearLake

bekämpft Trübung, Nitrit und Ammonium

- Enthält natürliche Mikroorganismen
- Stellt das biologische Gleichgewicht wieder her und erhält es aufrecht
- Zersetzt Schmutz und Schwebstoffe

## PeriDox

senkt den Parasitendruck in Fischzuchtanlagen

- Beseitigt schädliche Organismen, Fadenalgen und Parasiten
- Sofortiger Anstieg des Sauerstoffgehalts

## SchlixX

beseitigt Schlamm

- Bleibt bis zu sechs Wochen lang wirksam
- Bindet Phosphat in unlöslicher Form

## SchlixX Plus

beseitigt organischen Schlamm - hocheffektiv

- Reduziert organische Schlammablagerungen
- Doppelt wirksam gegen Zerfall und die Bildung von Schadgasen
- setzt zusätzlich Sauerstoff frei

# Wasseraufbereitung in drei einfachen Schritten



1

2

3

## Stabilisierung der Wasserwerte

Vor der Behandlung von Algen, Schlamm oder zu hohen Nährstoffen empfehlen wir, die Wasserwerte zunächst zu stabilisieren. Für alle lebenden Organismen im Gewässer sind ein stabiler pH-KH Wert wichtig. Zu hohe, zu niedrige oder schwankende Werte können das empfindliche Ökosystem beeinträchtigen oder ihm sogar schaden. Die Produkte von OASE WATER TECHNOLOGY zur Stabilisierung des Wassers passen nicht nur den pH-Wert und den KH-Wert an, sondern puffern ihn auch gegen zu hohe Schwankungen. Die Anwendung wirkt somit nachhaltig und muss erst wiederholt werden, wenn der KH-Wert sinkt. Auf diese Weise wird ein biologisches Gleichgewicht erreicht.

## Bekämpfung von Algen

Eine der größten Herausforderungen bei Teichen und Seen besteht darin, das Wasser in einem gesunden Gleichgewicht zu halten. Meistens sind überschüssige Nährstoffe im Wasser die Ursache für ein mangelndes Gleichgewicht. Ein zu hoher Nährstoffgehalt führt zu übermäßigem Algenwachstum. Nach der Stabilisierung der wichtigsten Wasserwerte bietet die Produktreihe OASE WATER TECHNOLOGY Lösungen zur Bekämpfung fast aller Arten von Algen. Die Anti-Algen-Produkte sind sicher in der Anwendung und schädigen keine anderen Organismen in den Teichen.

## Bindung überschüssiger Nährstoffe

Nach der Algenbekämpfung geben die sich zersetzenden Algen freie Nährstoffe ab. Diese freien Nährstoffe können die Grundlage für das Wachstum neuer Algen bilden, oft sogar schneller als zuvor. Daher ist es unerlässlich, diese freien Nährstoffe nach der Algenbehandlung zu binden. OASE WATER TECHNOLOGY bietet einige der weltweit besten Nährstoffbindemittel. Die Nährstoffe werden so gebunden, dass Algen sie nicht als Nahrungsmittelquelle nutzen können. Sie können weiterhin als Nahrungsmittelquelle für erwünschte Wasserpflanzen dienen.

1

Stabilisierung der Wasserwerte

# OptiLake

## Zur Verbesserung der Wasserqualität

- Stabilisiert die wichtigsten Wasserparameter
- Unterstützt die biologische Selbstreinigung des Wassers



## Produktbeschreibung

Aufgrund des Wachstums von Algen oder Pflanzen, der wachsenden Fischpopulation, des Befüllen des Teiches sowie der Einträge durch Blätter oder andere Fremdkörper, ändern sich die Wasserwerte häufig und werden instabil. Dauerhaft hohe pH-Werte über 8,5 und starke Schwankungen des pH-Werts bedeuten eine Belastung für Pflanzen und Tiere. OptiLake verbessert die Wasserqualität und ermöglicht ein ökologisches Gleichgewicht. OptiLake bietet essentielles Kalzium und Kohlendioxid und schafft somit schnell eine ideale Umgebung für alle Fische, Pflanzen und Teichbewohner. Dieser Puffer gewährleistet einen stabilen pH-Wert zwischen 7,5 und 8,3 im Teich, und verhindert

gleichzeitig größere Schwankungen des pH-Wertes. Eine optimale Kohlendioxidkonzentration in Verbindung mit idealem Hydrogenkarbonat- und Kalziumgehalt ist für alle lebenden Organismen im Teich unerlässlich. OptiLake unterstützt außerdem das Wachstum und die Vermehrung algenfressender Mikroorganismen (z. B. Wasserfloh und Rädertierchen), sodass die biologische Selbstreinigung des Teichs sofort beginnt! Optimale Bedingungen für Mikroorganismen, die Giftstoffe aufspalten, werden im Teich und in den Filtern geschaffen. Ein zusätzlicher positiver Nebeneffekt entsteht dadurch, dass OptiLake außerdem die Korrosion von Rohrleitungen und Pumpen hemmt.

## Verfügbare Produktgrößen

Artikelnummer	Verpackungseinheit	Reichweite
76500	10 kg	100 m <sup>3</sup>
76501	25 kg	250 m <sup>3</sup>
76502	50 kg	500 m <sup>3</sup>

## Lagerung

Bitte an einem kühlen, trockenen und vor Frost geschützten Ort aufbewahren. Außerhalb der Reichweite von Kindern aufbewahren!

1

Stabilisierung der Wasserwerte

# ClearLake

## Zur mikrobiologischen Reinigung des Wassers

- Aktiviert und verstärkt den biologischen Selbstreinigungsprozess
- Verhindert Fäulnis und Schadgasbildung



## Produktbeschreibung

In ClearLake sind speziell gezüchtete Mikroorganismen enthalten, die Schadstoffe (Harnsäure, Öl, Fett und Zellulose) im Wasser zersetzen und mineralisieren. Diese spezielle Kombination von Mikroorganismen verstärkt den biologischen Selbstreinigungsprozess in Gewässern. Die biologische Zersetzung von abgestorbenen Blättern und Pflanzen, Fischeausscheidungen, Fischfutterresten und Dünger wird aktiviert und beschleunigt. Auf diese Weise trägt ClearLake zur nachhaltigen Stabilität des Teichs bei.

Der Einsatz von ClearLake wirkt der Verwesung und der möglichen Entwicklung von Schadgasen entgegen. ClearLake fördert klares, gesundes Wasser sowie die gesunde Entwicklung des Gewässers. ClearLake trägt außerdem zur Zersetzung von Toxinen (Nitrit, Ammoniak usw.) bei, sodass die Lebensqualität aller Pflanzenorganismen insgesamt verbessert wird. Daraus entsteht natürlich aussehendes Wasser in einem idealen biologischen Gleichgewicht.

## Verfügbare Produktgrößen

Artikelnummer	Verpackungseinheit	Reichweite
76517	5 kg	100 m <sup>3</sup>
76518	10 kg	200 m <sup>3</sup>
76519	25 kg	500 m <sup>3</sup>
76520	50 kg	1.000 m <sup>3</sup>

## Lagerung

Kühl, trocken und vor Frost geschützt lagern.  
Außerhalb der Reichweite von Kindern aufbewahren!

## Zusätzliche Informationen

Alle Mikroorganismen in unseren Produkten entsprechen der Sicherheitsklasse 1 und stellen keine Gefahr für Menschen, Tiere oder die Umwelt dar.

2

Bekämpfung von Algen

# AlgoClear

## Zur Bekämpfung von Grün- und Blaualgen

- Hemmt weiteres Algenwachstum
- Verhindert die gefährliche Blaualgenblüte



### Produktbeschreibung

AlgoClear bekämpft das starke Wachstum und die übermäßige Vermehrung von Grünalgen in Gewässern. AlgoClear ist außerdem sehr effizient bei der Vorbeugung und Beseitigung von Blaualgen. Eine starke Algenvermehrung ist ein Symptom für ein biologisches Ungleichgewicht. Diese Unregelmäßigkeit wird durch einen übermäßigen Nährstoffgehalt verursacht. Infolgedessen können Substanzen wie Phosphat und Nitrat, die normalerweise ungiftig sind, schließlich den Lebensraum von Fischen und Pflanzen durch Förderung eines erhöhten Algenwachstums schädigen. AlgoClear tötet Algen nicht mit starken Chemikalien, sondern nutzt stattdessen SpektoSorp. Diese Technologie blockiert spezifische UV-Wellenlängen,

sodass Algen an der Photosynthese gehindert werden. Dank der vorteilhaften Kombination aus aktiven Substanzen behält es die Algen und die schädlichen Auswirkungen ihres Stoffwechsels unter Kontrolle und unterstützt so das biologische und chemische Gleichgewicht des Teichs.

Dies trägt dazu bei, die erhöhte Aufspaltung und Zehrung der Karbonathärte durch Algen zu reduzieren und verhindert somit zu große pH-Schwankungen. Die regelmäßige Verwendung von AlgoClear verhindert effektiv das Wachstum neuer Algen und schafft die Voraussetzungen für ein gesundes biologisches Gleichgewicht im Wasser.

### Verfügbare Produktgrößen

Artikelnummer	Verpackungseinheit	Reichweite
76513	5 L	100 m <sup>3</sup>
76514	10 L	200 m <sup>3</sup>
76515	50 L	1.000 m <sup>3</sup>
76516	100 L	2.000 m <sup>3</sup>

### Lagerung

Bitte an einem kühlen, trockenen und vor Frost geschützten Ort aufbewahren. Außerhalb der Reichweite von Kindern aufbewahren!

### Zusätzliche Informationen

Algizide auf sichere Weise verwenden. Lesen Sie vor der Verwendung immer das Etikett und die Produktinformationen!



2

Bekämpfung von Algen

# AlgoLon

## Zur Bekämpfung von Fadenalgen

- Erhöht gleichzeitig Sauerstoffgehalt im Wasser
- Unterstützt die Zersetzung von Abfallprodukten



## Produktbeschreibung

AlgoLon gibt schnell aktiven Sauerstoff ins Wasser ab. Die Oxidation beginnt sofort und zerstört die Zellstruktur der Fadenalgen. Die toten Algen können wenige Stunden nach Gebrauch des Produkts aus dem Wasser geschöpft werden. Verbleibende Fadenalgen werden im Filter aufgefangen – sofern ein Filter verwendet wird.

Der Schleimpilz, der in Symbiose mit den Fadenalgen lebt, wird durch die patentierte Formel ebenfalls getötet. Methoden wie die mechanische Beseitigung von Fadenalgen sind kontraproduktiv, es sei denn, der Schleimpilz wird bekämpft.

AlgoLon löst sich vollständig auf und hinterlässt keine Rückstände. Es enthält keine Schwermetalle oder organischen Biozide und reichert sich nicht in Organismen an. Es empfiehlt sich, SeDox oder SeDox Speed nach der Verwendung von AlgoLon anzuwenden. Dadurch wird das freigesetzte Phosphat gebunden, welches die Hauptursache für Algenwachstum ist.

## Verfügbare Produktgrößen

Artikelnummer	Verpackungseinheit	Reichweite
76509	5 kg	160 m <sup>3</sup>
76510	10 kg	320 m <sup>3</sup>
76511	25 kg	800 m <sup>3</sup>
76512	50 kg	1.600 m <sup>3</sup>

### Lagerung

Bitte an einem kühlen, trockenen und vor Frost geschützten Ort aufbewahren. Außerhalb der Reichweite von Kindern aufbewahren!

### Zusätzliche Informationen

Algizide auf sichere Weise verwenden. Lesen Sie vor der Verwendung immer das Etikett und die Produktinformationen!

3

Bindung überschüssiger Nährstoffe

# SeDox

## Zur Phosphatbindung mit Depotwirkung

- Reduziert Algenwachstum durch Phosphatentzug
- Unterstützt die Schlammzersetzung



## Produktbeschreibung

Ein zu hoher Nährstoffgehalt, insbesondere Phosphatgehalt, ist eines der größten Probleme in Gewässern, da ein hoher Phosphatgehalt oft zu übermäßigem Algenwachstum führt.

SeDox wandelt Phosphat als wichtigsten Nährstoff für Algen im Wasser in unlöslichen Mineralapatit um. Der entstandene Apatit ist unschädlich für Fische und andere lebende Organismen und wird als Nährstoff über die Wurzeln von Wasserpflanzen absorbiert. Algen können Apatit nicht als Nährstoff verwenden.

Zugleich wird den Algen das nährnde Phosphat entzogen. Auf diese Weise wird ein übermäßiges Algenwachstum verhindert. Je nach Phosphatgehalt des Wassers ist SeDox bis zu sechs Wochen lang wirksam. Während dieser Zeit reduziert es den Phosphatgehalt des Wassers auf weniger als 0,035 mg/l – den entscheidenden Parameter für übermäßiges Algenwachstum.

SeDox erleichtert auch die Zersetzung von Schlamm in Gewässern. Da ein übermäßiges Algenwachstum die Schlammbildung beschleunigt, verhindert die Verringerung der Nährstoffe der Algen zusätzlich eine schnelle Schlammbildung.

## Verfügbare Produktgrößen

Artikelnummer	Verpackungseinheit	Reichweite
76503	5 kg	100 m <sup>3</sup>
76504	10 kg	200 m <sup>3</sup>
76505	25 kg	500 m <sup>3</sup>
76506	50 kg	1.000 m <sup>3</sup>

## Lagerung

Bitte an einem kühlen, trockenen und vor Frost geschützten Ort aufbewahren. Außerhalb der Reichweite von Kindern aufbewahren!

3

Bindung überschüssiger Nährstoffe

# SeDox Speed

## Zur schnellen Phosphatbindung

- Hilft in sehr kurzer Zeit
- Begrenzt das Algenwachstum durch Phosphatbindung



## Produktbeschreibung

Einige Seen enthalten zu viele freie Nährstoffe, die eines der größten Probleme darstellen. SeDox Speed wandelt Phosphat, den wichtigsten Algennährstoff, in nur wenigen Stunden in unlöslichen Mineralapatit um. SeDox Speed ist die beste Lösung für dringende Fälle, in denen schnelle Abhilfe benötigt wird.

SeDox Speed wird in kleinen Säckchen verpackt. Um eine bestmögliche Wirkung zu erzielen sind diese in gut durchströmte Regionen, wie z.B. in der Nähe eines Einlaufs oder in einer Filteranlage zu platzieren.

Den Algen wird das nährnde Phosphat entzogen und werden so am übermäßigen Wachstum gehindert. SeDox Speed ist je nach Phosphatgehalt bis zu sechs Wochen lang wirksam.

Während dieser Zeit reduziert es den Phosphatgehalt des Wassers auf weniger als 0,035 mg/l – der entscheidende Parameter für übermäßiges Algenwachstum.

Der entstandene Apatit ist unschädlich für Fische und andere lebende Organismen und wird als Nährstoff über die Wurzeln von Wasserpflanzen absorbiert. Algen können Apatit nicht als Nährstoff verwenden.

## Verfügbare Produktgrößen

Artikelnummer	Verpackungseinheit	Reichweite
76507	4,8 kg	200 m <sup>3</sup>
76508	9,6 kg	400 m <sup>3</sup>

## Lagerung

Bitte an einem kühlen, trockenen und vor Frost geschützten Ort aufbewahren.  
Außerhalb der Reichweite von Kindern aufbewahren!

# OASE PROFESSIONAL Systemlösungen



Die Produkte im Bereich der Systemlösungen von OASE WATER TECHNOLOGY sind für den Einsatz in großen komplexen Projekten wie großen Gewässern und Seen sowie in Wirtschaftsgewässern wie der Fischzucht konzipiert. Da Gewässerprojekte dieser Größenordnung einen ganzheitlichen Ansatz an Ausstattung, Fachwissen und Beratung erfordern, sind die Systemlösungen nur über den beratenden Fachhandel und die OASE WATER TECHNOLOGY Partner erhältlich. Diese speziell geschulten Partner stellen auf diesem Wege eine optimale Kombination aus Beratung, Produktauswahl und Anwendung der Produkte sicher.

Den OASE WATER TECHNOLOGY Partner zeichnet besonders das gleich hohe Qualitätsbewusstsein aus, wie OASE es hat.

Kunden können gleichzeitig somit sicher gehen, dass der OASE WATER TECHNOLOGY Partner nicht nur über das entsprechende Fachwissen verfügt, sondern auch mit speziellen Betriebsmitteln zum Einsatz am Gewässer kommen kann.



Systemlösungen

# PeriDox

## Zur Reduzierung des Parasitendrucks

- Sorgt für Hygiene in Produktionsgewässern
- Erhöht den Sauerstoffgehalt



## Produktbeschreibung

Peridox wurde entwickelt, um die Massenentwicklung und Vermehrung von Parasiten und Algen in Produktionsgewässern (wie z.B. Fischzuchtanlagen) zu verringern. PeriDox ist sehr einfach zu handhaben und stellt keine Gefahr für die Fischbestände dar. Sobald PeriDox auf frei schwimmende Parasiten oder deren Schwärmerstadien trifft, löst es einen Oxidationsprozess aus, der die Zellstruktur der Parasiten zerstört. Mit der empfohlenen Dosierung und je nach Wassertemperatur werden Schwärmer, die normalerweise 48 Stunden überleben, in nur 3 Stunden getötet. Da jedoch die adulten Parasiten weiterhin Schwärmer ins Wasser absetzen, sollte PeriDox drei- bis viermal angewendet werden. Durch die Hygienisierung

des Wassers mit PeriDox werden aber nicht nur den Parasiten vorgebeugt, sondern auch vielen Sekundärerkrankungen.

Der durch den Oxidationsprozess freigesetzte Sauerstoff wird direkt im Wasser gelöst und erhöht somit den Sauerstoffgehalt im Wasser. Deshalb kann PeriDox auch zur Behandlung von akutem Sauerstoffmangel verwendet werden.

Denn niedrige Sauerstoffwerte aufgrund von warmem Wetter, übermäßigem Schlamm oder hohen Fischbeständen können sich kritisch auswirken. Im Notfall ist die schnelle Anwendung von PeriDox hilfreich.

## Verfügbare Produktgrößen

Artikelnummer	Verpackungseinheit	Reichweite
76521	10 kg	320 m <sup>3</sup>
76522	25 kg	800 m <sup>3</sup>
76523	50 kg	1.600 m <sup>3</sup>
76524	500 kg	16.000 m <sup>3</sup>
76525	1.000 kg	32.000 m <sup>3</sup>

## Lagerung

Bitte an einem kühlen, trockenen und vor Frost geschützten Ort aufbewahren. Außerhalb der Reichweite von Kindern aufbewahren!

## Zusätzliche Informationen

Algizide auf sichere Weise verwenden. Lesen Sie vor der Verwendung immer das Etikett und die Produktinformationen!

Systemlösungen

# SchlixX

## Zur Schlammentfernung

- Unterstützt mikrobiellen Abbau des Schlamm
- Bindet Phosphat und entzieht Algen Nährstoffe



## Produktbeschreibung

Freie Nährstoffe, überwiegend Phosphat, sind der Hauptfaktor für Algenblüte und die Ansammlung von Schlamm in Gewässern. Außerdem speichert der organische Teil des Schlamm freie Nährstoffe. Durch die Beseitigung des Schlamm erhält das Gewässer oder der Produktionsteich eine größere Wasserkapazität. Gleichzeitig wird die Wahrscheinlichkeit der Grün- und Blaualgenblüte verringert.

Durch SchlixX treten zwei Effekte ein: Phosphat wird in unlöslicher Form in Apatit gebunden. Zusätzlich nutzen Mikroorganismen den von SchlixX freigesetzten Sauerstoff,

um die organische Substanz im Schlamm zu reduzieren. Das Schlammvolumen nimmt deutlich ab.

SchlixX bekämpft ausschließlich organischen Schlamm. Daher werden Sedimente, wie Sand, die durch die Zuflüsse in das Wasser gelangen, von SchlixX nicht beseitigt. Wir empfehlen, den Schlamm vor der Verwendung des Produkts zu analysieren, um zuerst die genaue Zusammensetzung des Seegrunds zu bestimmen.

### Verfügbare Produktgrößen

Artikelnummer	Verpackungseinheit	Reichweite
76483	10 kg	200 m <sup>2</sup>
76485	25 kg	500 m <sup>2</sup>
76486	50 kg	1.000 m <sup>2</sup>
76487	500 kg	10.000 m <sup>2</sup>

### Lagerung

Bitte an einem kühlen, trockenen und vor Frost geschützten Ort aufbewahren. Außerhalb der Reichweite von Kindern aufbewahren!

Systemlösungen

# SchlixX Plus

## Zur aktiven Schlammmentfernung

- Baut Schlamm mit hocheffektiven Mikroorganismen ab
- Ermöglicht Schlammmentfernung ganz ohne Baggerarbeiten



## Produktbeschreibung

Aufgrund diverser Einflüsse wie organische Rückstände, Landwirtschaft, Industrieabwässer oder auch Kläranlagen neigen grundsätzlich natürliche oder auch Produktionsgewässer dazu, zu verschlammten. Sobald sich der Schlamm gebildet hat, beeinflusst er die Nährstoffversorgung im Wasser. Freie Nährstoffe werden in großen Mengen organischen Schlammes gespeichert, wodurch das Risiko der Algenblüte steigt. SchlixX Plus ist die ideale Lösung für ein Gewässer, das sich in einem solchen gefährlichen Zustand befindet. Die doppelt wirksame Lösung funktioniert sowohl auf chemische als auch auf biologische Weise. Erstens fördert der freigesetzte Sauerstoff die Phosphatbindung in Apatit und schafft die ideale Umgebung für die mikrobielle Zersetzung des

organischen Schlammes. Zweitens beschleunigen die natürlichen Mikroorganismen in der Biokomponente die Schlammzersetzung, indem sie das organische Material "auffressen". Dank dieser Lösung kann 1 t SchlixX Plus bis zu 3.000 m<sup>3</sup> organischen Schlamm abbauen.

Sedimente oder Sand, die durch die Zuflüsse in das Wasser gelangen, werden von SchlixX Plus nicht beseitigt. Wir empfehlen, den Schlamm vor der Verwendung des Produkts zu analysieren, um zuerst die genaue Zusammensetzung des Seegrunds zu bestimmen. Ebenso gibt die Analyse Aufschluss darüber, ob der Schlamm genug organische Materie enthält, um SchlixX plus sinnvoll einzusetzen.

## Verfügbare Produktgrößen

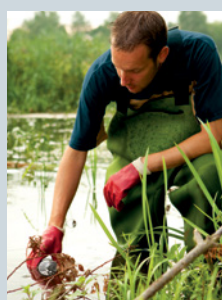
Artikelnummer	Verpackungseinheit	Reichweite
76488	10 kg	200 m <sup>2</sup>
76489	25 kg	500 m <sup>2</sup>
76490	50 kg	1.000 m <sup>2</sup>
76491	500 kg	10.000 m <sup>2</sup>

## Lagerung

Bitte an einem kühlen, trockenen und vor Frost geschützten Ort aufbewahren.  
Außerhalb der Reichweite von Kindern aufbewahren!

OASE ist einer der führenden international agierenden Spezialisten für die kreative Inszenierung von Wasser im privaten und öffentlichen Bereich. Seit Gründung des Unternehmens im Jahr 1949 wurden rund 100.000 Projekte in über 100 Ländern realisiert, wodurch ein globales Netzwerk aus Partnern für Planungen, Konstruktion und Wartung entstanden ist. In unserem Bereich OASE PROFESSIONAL vereint sich die ideale Kombination aus FOUNTAIN TECHNOLOGY und WATER TECHNOLOGY, also technisch höchst anspruchsvoller maßgeschneiderter Wasserinszenierung mit biologisch-chemischen, ökologischen Lösungen für Brunnen, Seen und Teichanlagen.

## WATER TECHNOLOGY



German Water Partnership

Solutions you can trust.

Ganzheitliche Systemlösungen, die von einem Team aus Ingenieuren, Chemikern, Biologen und Technikern individuell auf die Anforderungen der Kunden und Ihrer Projekte angepasst sind: Dafür steht WATER TECHNOLOGY von OASE PROFESSIONAL. Mithilfe eines ausgedehnten Netzwerks an Partnern, die nah am Kunden agieren und die Anforderungen der einzelnen Märkte kennen, versetzen wir Seen und Teichanlagen in einen guten Zustand nach internationalen Wasserrahmenrichtlinien.

## FOUNTAIN TECHNOLOGY



In einigen der spektakulärsten Springbrunnenanlagen der Welt steckt innovative Technik „Made in Germany“ von OASE. Wir entwickeln atemberaubende Show-Fontänenanlagen und architektonische Wassereffekte weltweit, in Kooperation mit unserem Partnernetz aus Planungs-, Konstruktions- und Wartungsspezialisten. In diesen Projekten wie in jedem unserer Produkte vereinen wir das Beste aus nachhaltiger und kostensparender Produktion sowie niedrigen Kosten für Wartung und Betrieb. OASE ist der globale Partner für FOUNTAIN TECHNOLOGY – alles aus einer Hand.

Die aufgeführten / angebotenen Produkte sind ausschließlich für den jeweils beschriebenen Einsatzzweck bestimmt. Katalogabbildungen stellen keine Produktbeschreibung im Sinne vertraglich geschuldeter Eigenschaften dar. Geringfügige Abweichungen unserer Produkte von den Abgildeten begründen ausdrücklich keinen Mangel. Mit dem Erscheinen dieses Kataloges sind sämtliche ältere Katalogversionen ungültig. Eine Nutzung unserer Bildmaterialien ist nur nach unserer vorherigen schriftlichen Genehmigung durch OASE erlaubt. Es gelten unsere allgemeinen Verkaufsbedingungen, die Sie unter [www.oase-livingwater.com](http://www.oase-livingwater.com) einsehen und herunterladen können!

