



Husqvarna[®]

READY WHEN YOU ARE

AUSDAUER & PERFORMANCE.

**DIE NEUE PROFI-MOTORSÄGEN GENERATION
ÜBERZEUGT AUCH WELTMEISTER!**

PHILIPP & URS AMSTUTZ

World Logging Champions

Rebévelier & Moutier



AUSDAUER

VON HUSQVARNA

Die neue Husqvarna 572 XP[®] wurde von Grund auf neu entwickelt, um selbst den anspruchsvollsten Aufgaben standzuhalten. Sie ist noch stärker, leichter und wendiger. Mit der hervorragenden Schnittleistung, der exzellenten Kühlung und dem hochmodernen Filtersystem gewährleistet die Motorsäge Tag für Tag maximale Produktivität, Zuverlässigkeit und Langlebigkeit. Die ausgezeichnete Ergonomie und die geringen Vibrationen legen den Grundstein für eine lange und zuverlässige Einsatzzeit.



OPTIMIERT FÜR MEHR PRODUKTIVITÄT, ZUVERLÄSSIGKEIT & LANGLEBIGKEIT. TAG FÜR TAG.

12 % HÖHERE SCHNITTLLEISTUNG

Der neuartige Motor bietet einen breiten nutzbaren Drehzahlbereich für Spitzenleistungen, selbst unter starker Belastung, an. Dank einer 12% höheren Schnittleistung (gegenüber früheren Modellen im gleichen Schneidleistungsbereich) ist die 572 XP® ideal für den produktiven Betrieb – selbst mit langen Schwertern.

DIE NEUE X-CUT KETTE C85

Messerscharf von Anfang an für eine überdurchschnittliche Schnittleistung.



10 % BESSERES GEWICHT- LEISTUNGS- VERHÄLTNIS

Mit einem Gewicht von nur 6.6 kg und einem leistungsstarken 4.3 kW-Motor weist die 572XP® ein besseres Gewicht-Leistungs-Verhältnis auf, als die Konkurrenten mit gleichem Hubraum.



AUSGEZEICHNETE KÜHLUNG FÜR EINE LÄNGERE LEBENSDAUER DES MOTORS.

Unser neues Kühlsystem wurde in allen Details optimiert und bietet Ihnen eine zuverlässige Motorsäge in jeder Arbeitsumgebung.

DIE 572 XP® IST MIT DEM NEUEN, HOCHMODERNEN FILTERSYSTEM AUSGESTATTET

Die 572 XP® verfügt serienmäßig über einen großflächigen Hochleistungsfilter für eine längere und bessere Filtration. Der Filter hat eine größere Filtrationsfläche gegenüber der Vorgängergeneration, was für einen sauberen Motor sorgt und lange Einsatzzeiten ermöglicht.

10-MAL SCHNELLERE REGELUNG DES LUFT-/KRAFTSTOFFGEMISCHS

AutoTune™ sorgt für eine korrekt abgestimmte Motoreneinstellung und eine optimierte Motorenleistung unter allen Bedingungen.

**BIS ZUR
PERFEKTION
GETESTET**



Sehen Sie sich die Videos der weltweiten Tests an
[\[husqvarna.de/endurance\]](https://husqvarna.de/endurance)

WEITERE FUNKTIONEN & VORTEILE, DIE JEDEN ARBEITSTAG EINFACHER UND NOCH PRODUKTIVER GESTALTEN



GERINGE VIBRATIONEN

Das Anti-Vibrationssystem von Husqvarna sorgt für einen effizienten Schutz Ihrer Hände vor den Vibrationen des Motors und der Schnitzausrüstung. Dadurch ist Ihr Körper geschützt, Ihre Arme und Hände ermüden weniger und Ihr Arbeitstag ist somit produktiver.



HOCHKLAPPBARER KRAFTSTOFF-TANKDECKEL

Leicht zu öffnen und einfach zu verschließen, selbst mit dicken Winterhandschuhen.



VERBESSERTER SÄGESPAN-AUSWURF VERHINDERT VERSTOPFUNGEN

Neue Kupplungsabdeckung für einen schnelleren und sichereren Spanauswurf. Beugt Verstopfungen vor, auch beim Schneiden von langem Faserholz.



SOFT CUT OUT SYSTEM

Unser neues innovatives System für die Motorensteuerung ist für eine lange Lebensdauer des Motors ausgelegt. Das System überwacht den Motor und sorgt dafür, dass die Höchstzahl nicht überschritten wird.



BESSERE LENKBARKEIT FÜR VOLLE KONTROLLE

Die Position des vorderen Griffs ist 10 mm näher am Schwerpunkt und sorgt somit für eine bessere Handhabung.



BEHEIZTE GRIFFE FÜR LÄNGERES PRODUKTIVES ARBEITEN

Ihre Hände bleiben warm. Mehr Komfort und Produktivität. Maximale Lenkbarkeit und Kontrolle erhöhen auch die Sicherheit.



LEBENSLANGER FÄLLRICHTUNGSANZEIGER

Beim Fällen ist ein optimaler Richtungsanzeiger wichtig. Dieser ist auch nach vielen Einsätzen weiterhin gut sichtbar.



GUMMI-GRIFFEINLAGE FÜR EINEN SICHEREREN HALT

Der Gummi-Griff bei der 572XP® sorgt für einen festen Halt und ermöglicht gleichzeitig Flexibilität beim Arbeiten.



TRANSPARENTER KRAFTSTOFFSTANDANZEIGE

Aus Sicherheitsgründen sollten Sie vor Arbeitsbeginn immer den Kraftstoffstand überprüfen. Das ist jetzt einfacher denn je.



AIR INJECTION™ FILTERT 98 % DES ANFALLENDEN STAUBS

Volle Arbeitstage bei gleichbleibender Leistung und weniger Motorenverschleiß.



DIE HIGHLIGHTS VON HUSQVARNAS WELTWEITEN TESTS



«EXTREM HOHE ARBEITSBELASTUNG»

SCHWEIZ, INTERLAKEN, RUGEN

Im Herzen der europäischen Alpen wurde unsere Motorsäge umfangreich getestet: Holzfällen, Waldpflege wie auch Lawinen- und Steinschlagprävention. Die Bäume in dieser Gegend wachsen an steilen Hängen in der Nähe der Baumgrenze. Durch das verbesserte Gewicht- Leistungs- Verhältnis und das schlanke Design, zusammen mit dem breiten Drehzahlbereich des Motors, fällt die Arbeit in dieser extremen Umgebung wesentlich leichter.



«EIN WAHRES KRAFTPAKET»

KANADA, BRITISH COLUMBIA, KOOTENAY RIVER

In Kanada findet die Hochleistungs-Holzfällung in verschiedenen Höhen in feuchter Atmosphäre und bei variablen Temperaturen statt. Dieses Klima wirkt sich auf jede Motorsäge aus. Unser Test zeigt deutlich die Vorteile der neuen AutoTune™-Generation. Mit dieser modernisierten Komponente passt sich der Motor schnell an die Umgebungsbedingungen an. Der Arbeitstag wird somit deutlich produktiver.



URS AMSTUTZ
HOLZFÄLLER

„Sie ist sehr wendig und kompakt. Alle Komponenten liegen nah beieinander.“



GEORGE PEZDERIC
HOLZFÄLLER

„Sie hat eine höhere Kettengeschwindigkeit und bewältigt problemlos Holz bis zu 1.5 m Dicke.“



PHILIPP AMSTUTZ
HOLZFÄLLER

„Für mich sind Gewicht und Leistung das Wichtigste!“



WARREN ESSER
HOLZFÄLLER

„Sie ist zuverlässig. Das Anti-Vibrations-system ist fantastisch!“

DIE HIGHLIGHTS VON HUSQVARNAS WELTWEITEN TESTS



«SIE GLEITET DURCH DIE BAUMKRONEN»

USA, MASSACHUSETTS, HOLLISTON

Ein Fachmann in der Baumpflegeindustrie benötigt eine Motorsäge mit kompaktem und anwenderorientiertem Design. Unser Test wurde von professionellen Baumpflegespezialisten durchgeführt. Sie haben die beeindruckende Kraft und das kompaktere Design der 572 XP[®] erlebt, das in ihrer täglichen Arbeit sehr geschätzt wird. Durch das einfache Starten wird den ganzen Tag lang ein reibungsloser und schneller Arbeitsablauf, sowohl in der Baumkrone als auch am Stamm, sichergestellt.



«SIE NIMMT ES SELBST MIT STAUB UND SCHLAMM AUF»

AUSTRALIEN, NEW SOUTH WALES, BULAHDELAH

In diesem australischen Sägewerk ist die 572 XP[®] Motorsäge viel Staub in der Luft und einer beeindruckend hohen Arbeitsbelastung ausgesetzt. Hohe Drehzahlen und ständiges Wiederanlassen gehören zum Arbeitsalltag. Die hervorragende Kühlleistung, der große Filzfilter und der verbesserte Sägespanauswurf sind nur einige der Dinge, denen wir mehr Aufmerksamkeit geschenkt haben.



ED CARPENTER
BAUMPFLEGER

„Die 572 XP[®] ist wirklich unglaublich. Sie ist sehr einfach zu bedienen und überzeugt mit ihrer Ergonomie.“



KIAH MARTIN
PROFESSIONELLE
BAUMPFLEGERIN

„Was für eine Kraft. Sie bietet eine angenehme Handhabung, ist sehr gut ausbalanciert und leichter als ich dachte.“



NEIL ONLEY
HOLZFÄLLER UND
SÄGEWERKBETREIBER

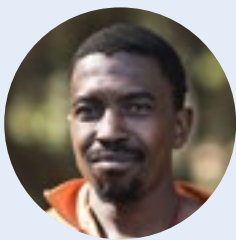
„Die Motorsäge, die wir zum Sägen von Baumstämmen, zum Asten und zum gelegentlichen Fällen verwenden, muss einfach zuverlässig sein.“



«HITZEBESTÄNDIG»

SÜDAFRIKA, DRAKENSBERG, FARM №7 CASTLE ROCK

Holzfäller, die auf dieser südafrikanischen Plantage arbeiten, entasten und zersägen durchschnittlich etwa 60 Bäume pro Tag. Die Arbeitstage sind heiß und lang und stellen das ausgezeichnete Kühlsystem in dieser extremen Umgebung auf die Probe. Mit AutoTune™ und dem angeschlossenen Motor-Diagnosegerät wird die Leistung der 572 XP® übersichtlich auf einem Computer angezeigt. So wird die Arbeit optimiert und eine höhere Produktivität erzielt.



MSIZI NDABA
HOLZFÄLLER

„Die 572 XP® ist sehr einfach zu starten und leistungsstark. Mit ihr geht mir die Arbeit viel einfacher von der Hand und ich kann früher Feierabend machen.“



«IN EISESKÄLTE»

RUSSLAND, TIBERKUL, SIBIRIEN

Wer weitab von allem arbeitet, muss sich darauf verlassen können, dass sein Werkzeug zuverlässig startet. Weiter weg als Sibirien geht kaum – und auch nicht kälter. Die Arbeitstage unseres Testholzfällers sind lang und er weiß die hervorragende Startfähigkeit und ergonomischen Faktoren wie geringe Vibrationen, beheizter Griff und die Möglichkeit, die grundlegenden Wartungstätigkeiten auch mit Handschuhen erledigen zu können, sehr zu schätzen.



DIMA
HOLZFÄLLER

„Es ist immer gut, wenn man bei der Arbeit gut ausgerüstet ist. Deshalb arbeite ich wirklich gern mit Ausrüstung von Husqvarna.“



BIS ZUR PERFEKTION GETESTET

Sehen Sie sich die Videos der weltweiten Tests an
[\[husqvarna.de/endurance\]](https://husqvarna.de/endurance)

HUSQVARNA 572 XP®



Mit einem Gewicht von nur 6,6 kg und einem starken 4,3 kW-Motor überzeugt die 572 XP® bei gleichem Hubraum mit einem 10 % besseren Gewicht-Leistungs-Verhältnis als ihre Konkurrenten. Im Vergleich zu ihren Vorgängermodellen bietet die 572 XP® zudem eine um 12 % höhere Schnittleistung. Die hervorragende Kühlung und der robuste Luftfilter sorgen für hohe Ausdauer und Leistung, während das intelligente Design und die einfache Bedienung auch bei der Verwendung von langen Schwertern eine hohe

Produktivität ermöglichen. Mit AutoTune™, Air Injection™ und niedrigen Vibrationswerten, entwickelt für den ganztägigen, professionellen Einsatz und höchste Ansprüche.

70,6 cm³, 4,3 kW, empfohlene Schwertlänge 38 – 70 cm, 6,6 kg (ohne Schneidausrüstung)

BENZINBETRIEBENE MOTORSÄGE	572 XP® G	572 XP®
Zylinderhubraum, cm³	70,6	70,6
Leistung, kW	4,3	4,3
Kraftstofftankvolumen, Liter	0,7	0,7
Öltankvolumen, Liter	0,35	0,35
Kettenteilung, Zoll	3/8"	3/8"
Empfohlene Schwertlänge, min. – max., cm	38–70	38–70
Schalldruckpegel am Ohr des Bedieners, dB (A)*	107	107
Garantierter Schallleistungspegel, L _{WA} , dB(A)**	120	120
Äquivalenter Vibrationspegel (a _{h_veq}) vorderer/hinterer Griff, m/s² ***	5,0/4,1	5,0/4,1
Gewicht (ohne Schneidausrüstung), kg	6,8	6,6
Vergaserheizung	•	–
Handgriffheizung	•	–

* Der äquivalente Schalldruckpegel wird gemäß ISO 22868 als zeitlich gewichtete Energiesumme für unterschiedliche Schalldruckpegel unter verschiedenen Arbeitsbedingungen berechnet. Die typische statistische Dispersion für den äquivalenten Schalldruckpegel hat eine Standardabweichung von 1 dB(A).

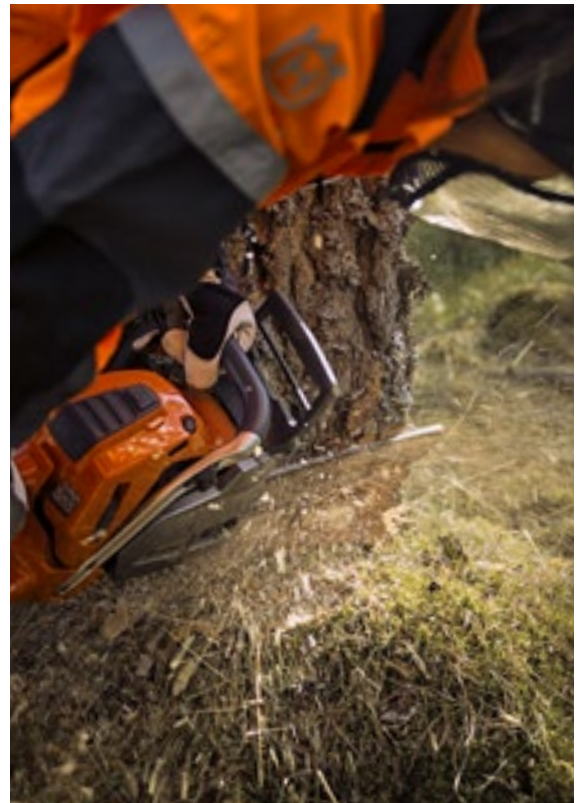
** Lärmmissionen in der Umgebung gemessen als Schalleistung (LWA) nach EG-Richtlinie 2000/14/EG. Der garantierte Schallleistungspegel enthält Schwankungen in der Produktion sowie Schwankungen durch das Messverfahren mit 1–3 dB(A).

*** Der äquivalente Vibrationspegel wird gemäß ISO 22867 als zeitlich gewichtete Energiesumme für die Schwingungspegel unter verschiedenen Arbeitsbedingungen berechnet. Die Angaben für den äquivalenten Schwingungspegel zeigen eine typische statistische Dispersion (Standardabweichung) von 1 m/s².



MINIMALE AUSFALLZEIT. MAXIMALES ERGEBNIS.

**DIE NEUE X-CUT KETTE UND DAS
X-FORCE SCHWERT.**



DAUERHAFTE SCHÄRFE

LÄNGERE LAUFZEIT,
WENIGER WARTUNG

GERINGE DEHNUNG

WENIGER ANPASSUNGEN,
GERINGERES BESCHÄDIGUNGSRISIKO

HOHE SCHNEIDEFFIZIENZ

BESSERE ERGEBNISSE UND
LEICHTERES ARBEITEN

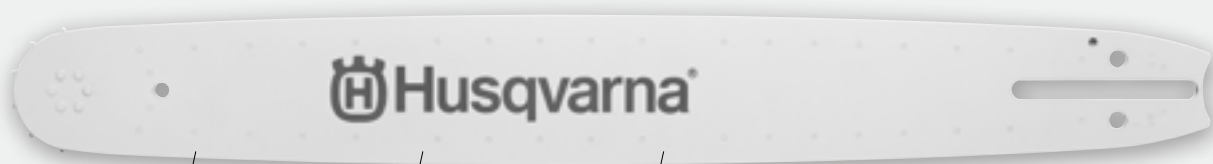
GOLDENES VERBINDUNGSGLIED

EINFACHE
TEILMARKIERUNG



X-CUT C85 KETTE

Die mit Spannung erwartete X-Cut Kette für Profis ist endlich da. Sie wurde unter Verwendung von modernsten Technologien und unter Einhaltung strenger Qualitätskontrollen entwickelt, konstruiert und gefertigt. Die Kette besticht mit dauerhafter Schärfe, hervorragender Lebensdauer und hoher Schneideffizienz.



WENIGER WARTUNG

LÄNGERE
LAUFZEIT

HÖHERE LEBENSDAUER

WENIGER KOSTEN
UND WARTUNG

GERINGERES GEWICHT

BEQUEMERES
ARBEITEN

X-FORCE 3/8" LAMINIERTES SCHWERT

Für eine längere Lebensdauer und einen reduzierten Wartungsbedarf wurde sie mit einem neuen Profil, einem größeren Umlenkstern mit einem Kettenrad mit 11 Zähnen, sechs Nieten und einem abgedichteten Lagersystem modernisiert. Ausschnitte in der Mittelplatte reduzieren das Gewicht des Schwerts, ohne dabei an Stabilität oder Leistung einzubüßen.

ORIGINAL-ZUBEHÖR FÜR OPTIMIERTE LEISTUNG



reddot award 2015
best of the best

GERMAN DESIGN AWARD GOLD 2017

PROFI
kwf

SCHUTZHELM, TECHNICAL

Ein robuster, leichter Helm mit durchdachtem Design. Ausserdem bietet der Helm ein hervorragendes Blickfeld und eine Montagevorrichtung für eine Stirnlampe.

PROFI
kwf

TECHNICAL EXTREME

Für professionelle Vollzeitarbeit im Wald entwickelt. Intelligenten Einsatz von reflektierendem Gewebe, leichtem Stretchmaterial und Cordura® Gewebe stellen Schutz und Haltbarkeit an langen, produktiven Arbeitstagen sicher.

HUSQVARNA VEF
Verified Engine Formula



HUSQVARNA XP® POWER 2

Das schadstoffarme Alkylatbenzin verursacht ein Vielfaches weniger giftige Abgase als herkömmliches Benzin und schont Ihre Gesundheit sowie die Natur.



ZWEITAKTÖL XP®

Dieses vollsynthetische und biologisch abbaubare Öl wurde für extreme Bedingungen mit hoher Motorenleistung und Belastung entwickelt.



KOMBIKANISTER 5 + 2,5 L

Die Grösse des Kanisters wurde auf ein optimales Verhältnis zwischen Kraftstoff und Kettenöl abgestimmt. Integrierte Werkzeugbox für häufig benötigte Werkzeuge und Ersatzteile.



Husqvarna®
READY WHEN YOU ARE

Copyright © 2017 Husqvarna AB (publ). Alle Rechte vorbehalten. Husqvarna und andere Produktzeichen sind eingetragene Warenzeichen der Husqvarna Group. Irrtümer und Änderungen vorbehalten. Nähere Informationen unter www.husqvarna.de

www.husqvarna.de